

令和5年度
後期
りぶら講座

カラフルな プラかごを デザインしよう



受講料・教材費
無料

フリーソフト **CraftBandSquare** を使って
PPバンドの色や幅・本数・組み方などで模様を作り
編み図やカットリストを自動生成させましょう。



開講日時

1/21 (日) 13:30-15:00

申込期限

1/11(木)

会場

図書館交流プラザ りぶら 会議室 302

定員

20名 どなたでもご参加いただけます
当日、空席があれば参加できます

持ち物

Windows パソコンを
ご持参ください。
ソフトをインストール
して各自演習します

申込方法

以下いずれかの方法でお申し込みください

連絡先

haru@labo.com

1. ホームページ <https://www.libra-kouza.com> から申し込み
2. 図書館交流プラザにある申込書をりぶらサポータークラブ事務局へ提出

受付時間

月・火・木・金曜日(祝日は除く) 13:30~16:30

事務局不在時

図書館交流プラザ 2階市民活動センター前のポストに投函

郵送の場合

〒444-0059 岡崎市康生通西 4-71
岡崎市図書館交流プラザ 2階活動コーナー内





かごをデザインするソフト CraftBandMesh シリーズ 2 回目の講習会です。今回は CraftBandSquare を使って、PP バンドのかごのレシピを作ります。

基本操作(概算・本数・色・付属品・プレビュー・ひもリスト etc.)は前回と共通です。サイズを設定し、組み方を指定し、色を合わせ、差しひもを加えて…アイデアを、目に見える・作れる形へ。オリジナルなかごをデザインしましょう。

各自のパソコンにソフトをインストールし、代表的なパターンを演習します。ソフトや作成したデータは、そのまま持ち帰って活用することができます。

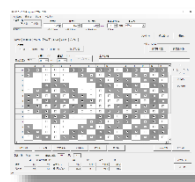


1. (前回のおさらい) 共通操作



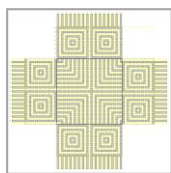
まず、先にインストールしたソフトを更新します。サイズや本数・縁の始末の設定と計算寸法、プレビュー・カットリスト出力など、共通の基本操作を確認しましょう。

2. (演習1) 片側同色



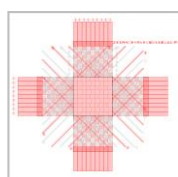
ひもの方向ごとに色を設定するタイプです。上下の組み方がそのまま模様になります。繰り返しパターンのつながりと配置を設定しましょう。

3. (演習2) 交互2色



各方向、同じ2色が交互になるタイプです。バンド数のパターンを作り、部分的に組み方を変えてみましょう。意外な模様が現れてきます。

4. (演習3) 差しひも



ベースとなる四角いかごに、差しひもを加えてみましょう。幅と色、方向(水平/垂直/斜め)を指定することができます。何本ごとに何色を設定するかで模様を作ります。

5. (応用演習) 組み合わせ



余裕のある方は、好きなサイズで、縦横に複数色や繰り返し色を指定したり、パターンの数や組み方を変えたり、出来上がりを見ながら自分オリジナルを編集してみましょう。持ち手も加えてみましょう。

6. 質疑応答

ご質問・ご意見・何でもどうぞ。
ソフトに関するご要望も、あればどうぞ。

Q&A

Q. 第1回目の講習を受けていないのですが大丈夫でしょうか？

A. はい。シリーズのソフトですが、前はWordで今回はExcelのようなものではないでしょうか。資料はWebで公開されていますので気になる方はご一読ください。



Q. 使えるのは標準的な1.5cm幅のPPバンドだけですか？

A. ソフトには、任意幅のバンドを追加で登録し、色を設定できる機能があります。そもそもPPバンドに限りません。前は紙バンドでしたし、リボンなどにも応用できます。

Q. スマホのアプリとして使えないのですか？

A. 開発途上ですので、まずはパソコン専用です。シリーズが完結したら検討しますが、その頃にはAIがソフトを解読して、アプリの代わりにしてくれるのではないのでしょうか。

Q. 講習会に参加しないとソフトを使えないのですか？

A. フリーソフトですから、公開されている情報をもとにご自分でパソコンにインストールされれば、いつでも、誰でも、使うことができます。



Q. パソコンを持っていないのですが、参加できますか？

A. 参加して話を聞いていただくことは可能です。でも、その後、ソフトを使いたければ、Windowsパソコンが必要になります。

Q. デザインした作品の作り方は教えてもらえるのですか？

A. 講習はソフトを使ってレシピを作るところまでです。作り方は、本やネットで調べる、教室で教わるなどしてください。