

令和6年度
後期
りぶら講座

パソコンを使って

メッシュワークの模様を

デザインしよう



受講料・教材費
無料

様々な色と幅のテープで、縦横2軸・斜め3軸の織り模様を作ろう。パッチワーク手芸や紙細工、リボン織りなどに応用できます。印刷すれば台紙や型紙になります。



開講日時

1/13 (月・祝) 13:30-15:00

申込期限

1/4 (土)

会場

図書館交流プラザ りぶら 会議室 103

持ち物

Windows パソコンをご持参ください。フリーソフトをインストールします。ペア参加(2人で1台)も可。

定員

20名 どなたでもご参加いただけます
当日、空席があれば参加できます

連絡先

haru@labo.com

申込方法

以下いずれかの方法でお申し込みください

1. ホームページ <https://www.libra-kouza.com> から申し込み
2. 図書館交流プラザにある申込書をりぶらサポータークラブ事務局へ提出

受付時間

月・火・木・金曜日(祝日は除く)9:30~12:30

事務局不在時

図書館交流プラザ 2階市民活動センター前のポストに投函

郵送の場合

〒444-0059 岡崎市康生通西 4-71
岡崎市図書館交流プラザ 2階活動コーナー内





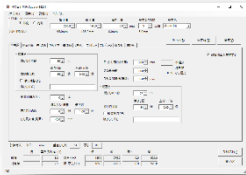
フリーソフト「CraftBandMesh シリーズ」を使って、メッシュワークの模様をデザインしましょう。バンドを編んで作る“かご”のソフトを、高さを指定せず平面に適用することで、多彩な模様を簡単に作成することができます。

素材の幅や色は任意に登録できますので、縦・横 2 軸、横・斜め 60 度・120 度の 3 軸で、編み目と組み合わせた様々な模様を作ってみましょう。

各自のパソコンにソフトをインストールして基本操作を学びます。作成した画像は、印刷すれば台紙や型紙になります。ソフトや作成したデータは、そのまま持ち帰って活用できます。

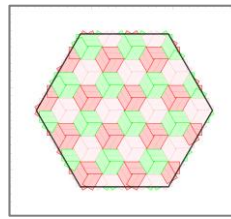


1. インストールと共通操作



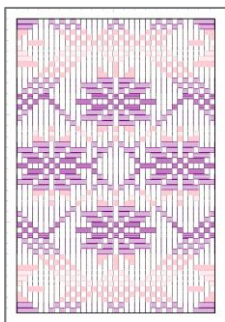
ネットからダウンロードしてソフトをインストールし、使える状態にしましょう。今回は、5点のうち3点のソフトを使用します。基本的な画面構成、共通の基本的な操作を知りましょう。

3. 3軸・CraftBandHexagon



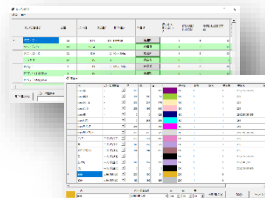
60度ごと3方向に組み合わせます。3方向それぞれ、色や幅が指定できます。画像では、おもて・うらや、方向ごとの表示の有無を指定できますので、製作時に便利です。

2. 2軸・CraftBandSquare (45)



縦と横、2方向の組み合わせです。それぞれの本数を設定し、幅・色を個別に指定して、どんな模様になるか見てみましょう。繰り返しや色の変更も簡単です。更に、編み目の変化を加えてみましょう。バンドを斜め 45 度に配置した模様も作ってみましょう。

4. 指定幅や色の登録



バンドの種類を登録すると、正確な幅で作図できます。任意の色(RGB 値)に名前をつけて登録すると、その色が使えるようになります。

5. 質疑応答

ご質問、ご意見、ご要望、メッシュワークに限らず“かご”についても、何でもどうぞ。

Q&A

Q. 講習会に参加しないとソフトを使えないのですか？

A. フリーソフトですから、公開されている情報をもとにご自分でパソコンにインストールされれば、いつでも、誰でも、使うことができます。可能であれば、事前にインストールされることをお勧めします。



Q. 会場ではwifiは使えますか？

A. フリーwifiがあります。メールアドレスの登録や制限時間での再接続など、各自の準備をお願いします。

Q. 何に使う模様をデザインするのですか？

A. ペーパークラフトやパッチワーク手芸、リボン編みなどに応用できるでしょう。できた模様をパーツとして組み込み、ご自分の作品を作ってください。

Q. わざわざソフトを使う必要があるのでしょうか？

A. 数本程度を編むのであれば不要でしょうけれど、繰り返しや対称性、組み合わせの試行や配置、更に3軸となると、専用ソフトを使った方が便利でしょう。

Q. 何種類くらいの模様が扱えるのですか？

A. 網代模様などすぐに使えるひな型は数十種あります。数万種類が登録されたサイトもあります。オリジナルの編集もできますから、色や幅を組み合わせると、ほぼ無限大といえるでしょう。

Q. 曲線は扱えますか？

A. 素材として使えるのは、直線のバンド形状だけです。でも、幅を変えたバンドを組み合わせることで、曲線が浮かび出るような模様を作ることができます。