

縦横ベース模様シミュレーター

A
B
 ← クリックで色変更
 色交換
AB交換

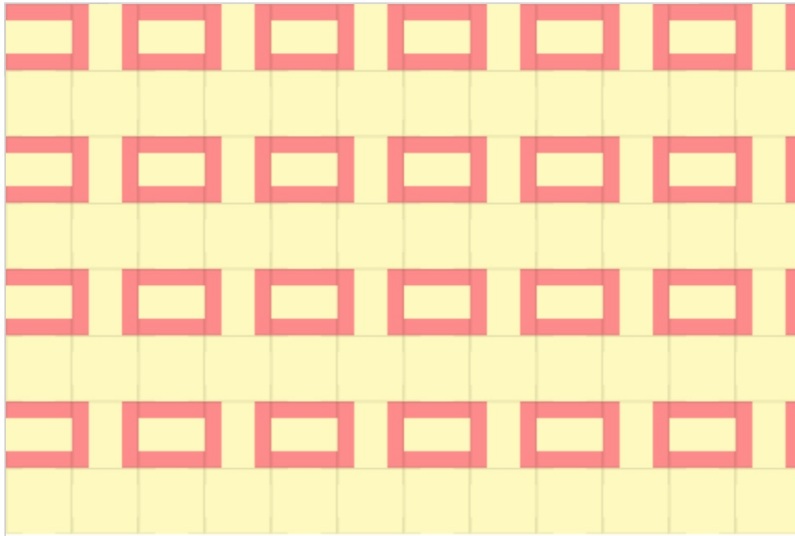
横ストライプベース 水平方向 垂直方向
 ① ② ③ ④ a b c d

A
B
A
B
-
A
A
A
A
転置(90度回転)

1/2
1/2

窓(まど)模様 / Windowpane Pattern

Code: ABAB-AAAA



2026/05/24 06:37

<https://labo.com/CraftBand/sharing/along-lines-calc/>

同一模様(シフト):

ABAB-AAAA, BABA-AAAA

同一模様(色反転):

ABAB-BBBB, BABA-BBBB

同一模様(転置):

ABBA-AAAA, BAAB-AAAA

同一模様(転置・色反転):

ABBA-BBBB, BAAB-BBBB

CraftBandSquareへの設定

[側面と縁]のタブ (①②)

AB → 「ひも番号順に(下から上に) A,B,A,B...」

[縦ひも]から[横ひも]に続くタブ (③④)

AB → 「ひも番号順に(左から右に) A,B,A,B...」

[差しひも]のタブ

番号	配置面	角度	中心点	何本幅	色	開始位置	何本ごと	差し位置	メモ
1	側面	0度(水平・横)	ひも中央	1/2	A色	1	1	とも編み	ab
2	側面	90度(垂直・縦)	ひも中央	1/2	A色	1	1	とも編み	cd